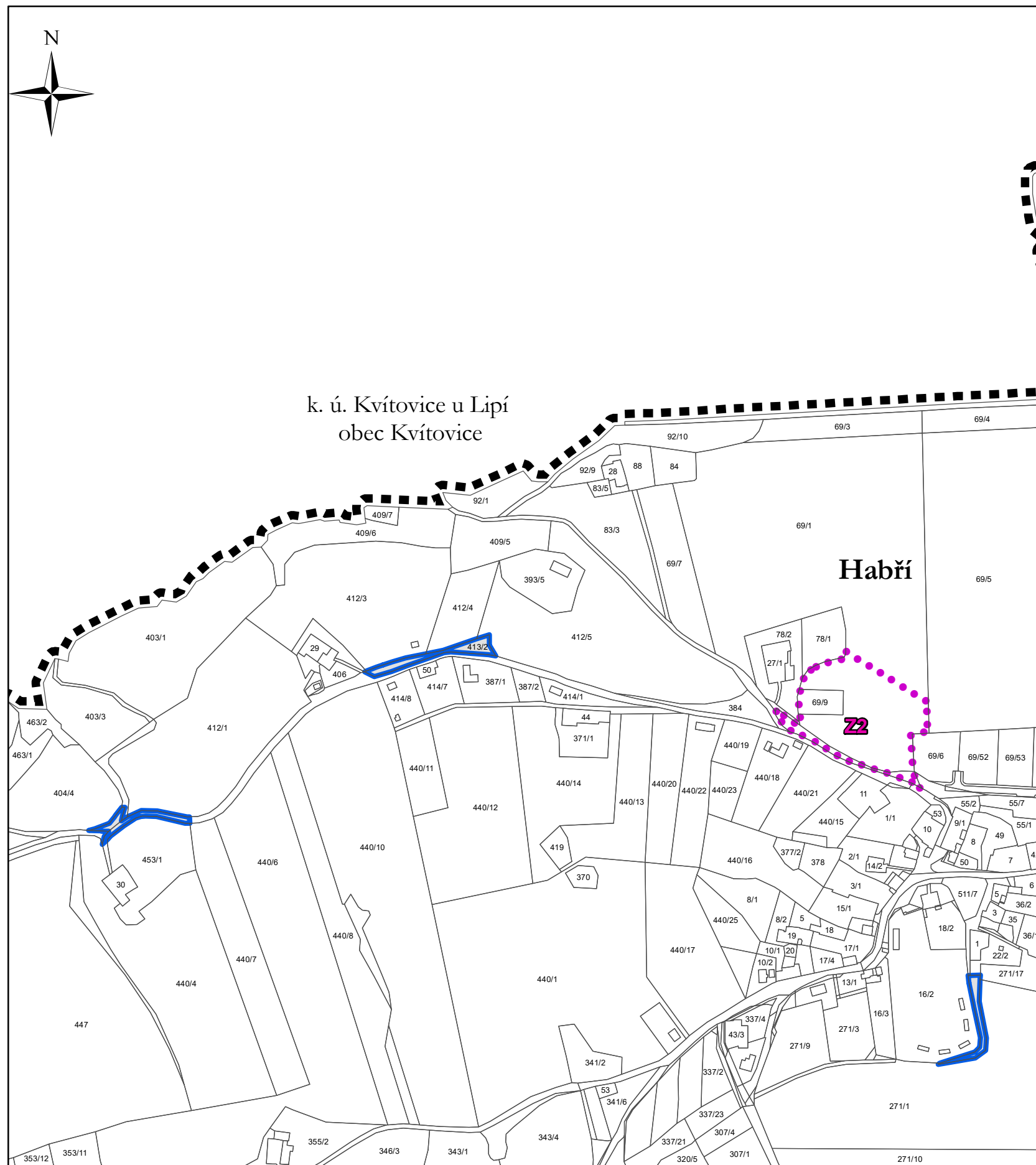


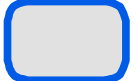


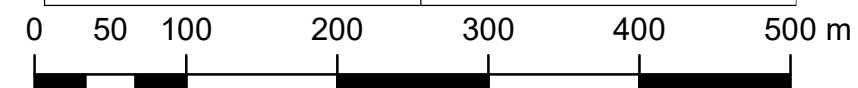
# výkres základního členění území změna č. 1 územního plánu Habří



## Legenda

-  správní území obce
-  zastavitelné plochy
-  aktualizované zastavěné území ke dni 21. 3. 2020

ZÁZNAM O ÚČINNOSTI	
vydávající správní orgán: <b>Zastupitelstvo obce Habří</b>	datum nabytí účinnosti:
pořizovatel: <b>Obecní úřad Habří</b> ve spolupráci s oprávněnou úřední osobou - <b>Ing. Simona Ťoupalíková</b> podpis: starosta obce: <b>Daniel Bednář</b> podpis:	otisk úředního razítka pořizovatele



měřítko 1:5 000